



Betreuungskraft nach §§ 43b, 53b SGB XI mit verlängertem Praktikum

Zusammenfassung

Allen Menschen, die Freude daran haben, sich mit älteren, kranken oder behinderten Personen zu beschäftigen, bietet sich eine ideale Berufsperspektive außerhalb der reinen Pflege: Sie können sich zur Betreuungskraft weiterbilden lassen. Betreuungskräfte, teilweise auch Alltagsbegleiter genannt, arbeiten in erster Linie in stationären oder ambulanten Pflegeeinrichtungen und werden überall dort eingesetzt, wo keine eigentliche Pflegeleistung notwendig ist. Sie kümmern sich um die Freizeitgestaltung der Heimbewohner und malen oder basteln mit ihnen, machen Musik und Ausflüge oder lesen ihnen vor.

Dieser Kurs zeichnet sich durch ein verlängertes Praktikum aus. Die Standard-Weiterbildung zur Betreuungskraft sieht ein zweiwöchiges Praktikum während des laufenden Moduls vor; hier haben wir das Praktikum von zwei auf sechs Wochen verlängert, um Ihnen einen intensiveren Einblick in den Berufsalltag zu ermöglichen und wichtige, praktische Erfahrungen zu sammeln.

Kursinhalte

- ✓ Grundlagen des §§ 43b, 53b SGB XI (ehemals § 87b Abs. 3 SGB XI)
- ✓ Grundlagen des § 45a und b nach SGB XI - Würdevoller Umgang mit Menschen, die an demenzbedingten Fähigkeitsstörungen, psychischen Erkrankungen, geistigen Behinderungen und/oder körperlichen Beeinträchtigungen leiden
- ✓ Stärkung der Empathie
- ✓ Arbeiten mit der Biografie
- ✓ Beschäftigungen planen, durchführen und dokumentieren
- ✓ Kommunikation
- ✓ Stress- und Konfliktlösungen
- ✓ Lehre der Erkrankungen im Alter
- ✓ Ernährung

www.viona.online

IBBF Institut für Berufliche Bildung
Fördergesellschaft mbH Privatinstitut
Bebelstraße 40
21614 Buxtehude

Amtsgericht Tostedt, HRB 120796
Geschäftsführung: Lea Tornow
USt.-IdNr.: DE4320127128
Steuer-Nr.: 43/201/27101

Kursnummer

Z-P-3125-2

Standort

Die Teilnahme ist an einem unserer Partnerstandorte oder - bei Zustimmung des Kostenträgers - auch von zu Hause aus möglich.

Unterrichtsform

Vollzeit und Teilzeit

Dauer

450 Lerneinheiten zzgl. 240 Lerneinheiten Praktikum
10 Wochen in Vollzeit + 6 Wochen Praktikum; 20 Wochen in Teilzeit + 12 Wochen Praktikum

Die nächsten Kurstermine

21.05.24 - 06.09.24 (VZ)	21.05.24 - 10.01.25 (TZ)
17.06.24 - 04.10.24 (VZ)	15.07.24 - 01.11.24 (VZ)
15.07.24 - 07.03.25 (TZ)	12.08.24 - 29.11.24 (VZ)

Zusätzlich 16 weitere Termine verfügbar.
Das Enddatum kann aufgrund von Feiertagen variieren.

Kosten

€ 0,00 (mit Bildungsgutschein)

5 gute Gründe für Viona

- Über 700 individuell kombinierbare Kurse
- Über 120.000 erfolgreiche Teilnehmer
- Über 90 % Weiterempfehlungsrate
- 93 % Abschlussquote Weiterbildung
- Mehr als 12 Jahre Erfahrung mit Online-Schulungen

- ✓ Hygiene
- ✓ Rechtliche Grundlagen
- ✓ Netzwerke im Alter
- ✓ Wohnen und Wohnformen
- ✓ Erste-Hilfe-Kurs
- ✓ Betreuungspraktikum (240 Stunden) in einer stationären Einrichtung

Ihre beruflichen Perspektiven nach der Weiterbildung

Gut ausgebildete Betreuungskräfte werden in Pflegeeinrichtungen und in der privaten häuslichen Pflege dringend gesucht, die Beschäftigungsaussichten sind durchweg positiv zu bewerten. Mit dem hier von zwei auf sechs Wochen verlängerten Praktikum haben Sie außerdem eine gute Möglichkeit, ihren Praktikumsgeber von Ihren Qualitäten zu überzeugen. Nutzen Sie die Chance: Häufig wird Praktikanten direkt im Anschluss ein Arbeitsvertrag angeboten.

Anforderungen

Für die erfolgreiche Teilnahme an diesem Kurs sollten die Teilnehmer soziale Kompetenz und Einfühlungsvermögen aufweisen sowie belastbar sein. Vor Beginn des Kurses muss der Interessent in einem fünftägigen Praktikum herausfinden, ob er für den Umgang mit demenzerkrankten, körperlich beeinträchtigten oder geistig behinderten Menschen geeignet ist und ihm die Arbeit Freude bereitet. Gute Deutschkenntnisse werden vorausgesetzt.

Wichtiger Hinweis für Praktika: Ab dem 16. März 2022 gilt in vielen Praktikumsbetrieben eine einrichtungsbezogene Covid-19-Impfpflicht.

Allen Interessierten stehen wir in einem persönlichen Gespräch zur Abklärung ihrer individuellen Teilnahmevoraussetzungen zur Verfügung.

Zielgruppe

Dieses Angebot richtet sich an Interessenten für die Arbeit als Betreuungskraft, die vor dem Eintritt in das Erwerbsleben zusätzliche praktische Erfahrung sammeln möchten.

www.viona.online

IBBF Institut für Berufliche Bildung
Fördergesellschaft mbH Privatinstitut
Bebelstraße 40
21614 Buxtehude

Amtsgericht Tostedt, HRB 120796
Geschäftsführung: Lea Tornow
USt.-IdNr.: DE4320127128
Steuer-Nr.: 43/201/27101

Effektives und bewährtes Lernkonzept

- Virtueller Live-Unterricht in kleinen Gruppen
- Hoch qualifizierte und erfahrene Dozierende
- Praxisbezogenes Arbeiten, multimediale Werkzeuge
- Intuitive Lernplattform
- Moderne PC-Arbeitsplätze und neueste Medien
- Persönliche Unterstützung an jedem Lernort - am Standort oder zu Hause

Flexibel und individuell - Jetzt informieren!

Mit Viona finden Sie das Lernformat, welches am besten zu Ihnen passt. Viele Module sind individuell kombinierbar und können in Vollzeit oder Teilzeit durchgeführt werden. Lernen Sie an einem unserer mehr als 1.200 Viona-Standorte deutschlandweit oder im Homeoffice. Unsere Viona-Partner beraten Sie unverbindlich zu Ihren ganz individuellen Möglichkeiten. Auf unserer Website können Sie nach der Kursauswahl Ihren Standort auswählen und geeignete Partner in Ihrer Nähe finden.

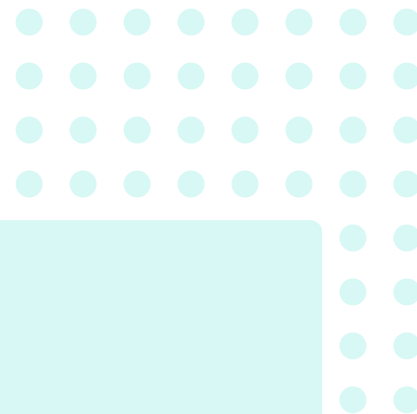
Gerne unterstützen wir Sie bei der Auswahl eines Viona-Partners in Ihrer Nähe:

Viona-Kundencenter

Telefon: +49 40 79724420

E-Mail: kundencenter@viona.online

Montag bis Freitag 08:00 - 16:30 Uhr



Ihr Abschluss

Trägerinternes Zertifikat bzw. Teilnahmebescheinigung

Förderung

Wir sind zugelassener Träger nach der AZAV und alle unsere Angebote sind entsprechend zertifiziert. Ihre Teilnahme kann somit durch die Agentur für Arbeit oder das Jobcenter per Bildungsgutschein zu 100% gefördert werden.

Vielfältiger Methodenmix für Ihren Lernerfolg

Neben der klassischen Wissensvermittlung durch Ihre Dozierenden besteht der Unterricht aus praxisorientierten Fallbeispielen, Gruppen- und Projektarbeiten, Präsentationen und Diskussionen. Während der Wissensvertiefung arbeiten Sie mit verschiedenen Medien und bestimmen Ihr individuelles Lerntempo. So wird der Lernstoff auf vielfältige Weise vermittelt und nachhaltig gefestigt. Durch unsere Prüfungsvorbereitungen und das optionale Fachtutoring sind Sie für die Prüfungen bestens gerüstet.

www.viona.online

IBBF Institut für Berufliche Bildung
Fördergesellschaft mbH Privatinstitut
Bebelstraße 40
21614 Buxtehude

Amtsgericht Tostedt, HRB 120796
Geschäftsführung: Lea Tornow
USt.-IdNr.: DE4320127128
Steuer-Nr.: 43/201/27101