

Geprüfte:r Fachwirt:in im Gesundheits- und Sozialwesen (IHK)

Zusammenfassung

Karriere dank Fachwirt:

Sie haben eine abgeschlossene Ausbildung, einige Jahre Berufspraxis und sind grundsätzlich mit Ihrem Beruf zufrieden – wissen aber, dass mehr in Ihnen steckt? Dann sollten Sie über eine Aufstiegsfortbildung zum Fachwirt nachdenken. Diese ergänzt Ihr Praxiswissen ideal mit umfangreicher Theorie und macht Sie fit für Positionen in gehobener Ebene, zum Beispiel als Fachwirt im Gesundheits- und Sozialwesen.

Das macht ein/-e Geprüfte/-r Fachwirt/-in im Gesundheits- und Sozialwesen:

Diese Fachwirte übernehmen in erster Linie Führungsaufgaben in Kliniken, Reha-Einrichtungen, Pflegeheimen oder Krankenkassen und Gesundheitszentren. Dabei ist ihr Einsatzbereich breit gefächert – sie können im Qualitäts- und Projektmanagement eingesetzt werden, Arbeitsabläufe koordinieren, Finanzierungs- und Kostenpläne erarbeiten oder Analysen erstellen. Allen Aufgaben gemeinsam ist der direkte Umgang mit ihren Mitarbeitern, daher ist eine kompetente Personalführung Grundvoraussetzung für eine erfolgreiche Arbeit als Fachwirt/-in im Gesundheits- und Sozialwesen.

Der Lehrgang zum/zur Geprüften Fachwirt/in im Gesundheits- und Sozialwesen schließt mit einer anerkannten Prüfung vor einer Industrie- und Handelskammer (IHK) ab.

Kursinhalte

Planen, Steuern und Organisieren betrieblicher Prozesse:

- ✓ Erläutern der Prinzipien, Strukturen und Aufgaben sowie der ökonomischen Prozesse des Gesundheits- und
- ✓ Sozialwesens unter Einbeziehung volkswirtschaftlicher Zusammenhänge und sozialer Auswirkungen,
- ✓ Einordnen der Gesundheits- und Sozialpolitik in den nationalen und europäischen Kontext,
- ✓ Erläutern rechtlicher und institutioneller Rahmenbedingungen

www.viona.online

IBBF Institut für Berufliche Bildung
Fördergesellschaft mbH Privatinstitut
Bebelstraße 40
21614 Buxtehude

Amtsgericht Tostedt, HRB 120796
Geschäftsführung: Lea Tornow
USt.-IdNr.: DE4320127128
Steuer-Nr.: 43/201/27101

Kursnummer

K-890-8

Standort

Die Teilnahme ist an einem unserer Partnerstandorte oder – bei Zustimmung des Kostenträgers – auch von zu Hause aus möglich.

Unterrichtsform

Vollzeit

Dauer

990 Lerneinheiten
22 Wochen in Vollzeit

Die nächsten Kurstermine

07.10.24 - 20.03.25

Das Enddatum kann aufgrund von Feiertagen variieren.

Kosten

€ 0,00

5 gute Gründe für Viona

- Über 700 individuell kombinierbare Kurse
- Über 120.000 erfolgreiche Teilnehmer
- Über 90 % Weiterempfehlungsrate
- 93 % Abschlussquote Weiterbildung
- Mehr als 15 Jahre Erfahrung mit Online-Schulungen

von Einrichtungen im Gesundheits- und Sozialwesen,

- ✓ Entwickeln, Planen, Umsetzen und Evaluieren von betrieblichen Zielen,
- ✓ Beurteilen komplexer betrieblicher Zusammenhänge sowie Entwickeln und Umsetzen strategischer Handlungsmöglichkeiten,
- ✓ Gestalten und Optimieren von Prozessen,
- ✓ Anwenden von Organisationstechniken,
- ✓ Steuern betrieblicher Veränderungsprozesse

Steuern von Qualitätsmanagementprozessen:

- ✓ Ermitteln und Festlegen von Qualitätszielen,
- ✓ Anwenden von Qualitätsmanagementmethoden und -techniken,
- ✓ Erfassen und Bewerten von Prozessdaten sowie Ermitteln von Qualitätsindikatoren,
- ✓ Weiterentwicklung eines Risikomanagements,
- ✓ Anwenden von Methoden des Zeit- und Selbstmanagements

Gestalten von Schnittstellen und Projekten:

- ✓ Ermitteln von Schnittstellen, Planen, Organisieren, Gestalten und Pflegen von interdisziplinären
- ✓ Kooperationsbeziehungen und vernetzten Versorgungsformen unter Berücksichtigung der
- ✓ sozialökonomischen und rechtlichen Rahmenbedingungen,
- ✓ Organisieren und Gestalten der Kommunikation zwischen den Berufsgruppen und von multiprofessioneller Teamarbeit,
- ✓ Planen, Organisieren, Koordinieren, Überwachen und Evaluieren von Projekten und Projektgruppen

Steuern und Überwachen betriebswirtschaftlicher Prozesse und Ressourcen:

- ✓ Vorbereiten und Koordinieren von Jahresabschlussarbeiten,
- ✓ Erläutern von Finanzierungssystemen im Gesundheits- und Sozialwesen,
- ✓ Durchführen von Kosten- und Leistungsrechnung,
- ✓ Einsatz von Controlling-Instrumenten,
- ✓ Ermitteln, Auswerten und Beurteilen von betrieblichen Kennzahlen,
- ✓ Vorbereiten der Finanz- und Investitionsplanung, Entwickeln

www.viona.online

IBBF Institut für Berufliche Bildung
Fördergesellschaft mbH Privatinstitut
Bebelstraße 40
21614 Buxtehude

Amtsgericht Tostedt, HRB 120796
Geschäftsführung: Lea Tornow
USt.-IdNr.: DE4320127128
Steuer-Nr.: 43/201/27101

Effektives und bewährtes Lernkonzept

- Virtueller Live-Unterricht in kleinen Gruppen
- Hoch qualifizierte und erfahrene Dozierende
- Praxisbezogenes Arbeiten, multimediale Werkzeuge
- Intuitive Lernplattform
- Moderne PC-Arbeitsplätze und neueste Medien
- Persönliche Unterstützung an jedem Lernort - am Standort oder zu Hause

Flexibel und individuell - Jetzt informieren!

Mit Viona finden Sie das Lernformat, welches am besten zu Ihnen passt. Viele Module sind individuell kombinierbar und können in Vollzeit oder Teilzeit durchgeführt werden. Lernen Sie an einem unserer mehr als 1.200 Viona-Standorte deutschlandweit oder im Homeoffice. Unsere Viona-Partner beraten Sie unverbindlich zu Ihren ganz individuellen Möglichkeiten. Auf unserer Website können Sie nach der Kursauswahl Ihren Standort auswählen und geeignete Partner in Ihrer Nähe finden.

Gerne unterstützen wir Sie bei der Auswahl eines Viona-Partners in Ihrer Nähe:

Viona-Kundencenter

Telefon: +49 40 79724420

E-Mail: kundencenter@viona.online

Montag bis Freitag 08:00 - 16:30 Uhr

und Umsetzen von Finanzierungs- und Investitionskonzepten

Führen und Entwickeln von Personal:

- ✓ Planen, Beschaffen, Auswählen und Einsetzen von Personal,
- ✓ Durchführen von Personalmaßnahmen,
- ✓ Planen und durchführen der Ausbildung,
- ✓ Anleiten, Fördern und Motivieren von Mitarbeitern, Auszubildenden und Teams unter Beachtung von Personalfriedenheit,
- ✓ Beurteilen von Personalentwicklungspotenzialen sowie Festlegen und Evaluieren von Personalentwicklungszielen,
- ✓ Anwenden des Konfliktmanagements

Planen und Durchführen von Marketingmaßnahmen:

- ✓ Durchführen von Marktanalysen,
- ✓ Formulieren von Marketingzielen,
- ✓ Planen und Entwickeln von Marketingkonzepten,
- ✓ Einführen und Umsetzen von Marketing-, Sponsoring- und Fundraising-Maßnahmen, auch unter
- ✓ Berücksichtigung der besonderen Situation von Non-Profit-Leistungsbereichen, Einsetzen von Methoden des Sozialmarketings,
- ✓ Durchführen von Maßnahmen im Gesundheits-Marketing

Vorbereitung auf die externe Prüfung.

Ihre beruflichen Perspektiven nach der Weiterbildung

Absolventen der Weiterbildung erweitern ihr bereits vorhandenes Praxiswissen um wichtige betriebswirtschaftliche Kenntnisse und sind damit in der Lage, Positionen im mittleren Management einzunehmen. Der bundesweit anerkannte Abschluss bietet ihnen im boomenden Gesundheitswesen eine gute Chance, aufzusteigen und mehr Verantwortung zu übernehmen.

Anforderungen

Zur Prüfung ist zugelassen, wer

www.viona.online

IBBF Institut für Berufliche Bildung
Fördergesellschaft mbH Privatinstitut
Bebelstraße 40
21614 Buxtehude

Amtsgericht Tostedt, HRB 120796
Geschäftsführung: Lea Tornow
USt.-IdNr.: DE4320127128
Steuer-Nr.: 43/201/27101

- ✓ eine mit Erfolg abgelegte Abschlussprüfung in einem anerkannten kaufmännischen, verwaltenden, medizinischen oder handwerklichen Ausbildungsberuf des Gesundheits- und Sozialwesens und danach eine mindestens einjährige Berufspraxis oder
- ✓ eine mit Erfolg abgelegte Abschlussprüfung in einem bundesrechtlich geregelten Beruf im Gesundheitswesen oder einem dreijährigen landesrechtlich geregelten Beruf im Gesundheits- und Sozialwesen und eine mindestens einjährige Berufspraxis oder
- ✓ ein mit Erfolg abgeschlossenes einschlägiges Hochschulstudium und eine mindestens zweijährige Berufspraxis oder
- ✓ eine mit Erfolg abgelegte Abschlussprüfung in einem sonstigen anerkannten kaufmännischen, verwaltenden oder hauswirtschaftlichen Ausbildungsberuf und danach eine mindestens zweijährige Berufspraxis oder
- ✓ eine mindestens fünfjährige Berufspraxis nachweist.

Die Berufspraxis muss inhaltlich wesentliche Bezüge zu den Aufgaben eines Fachwirts bzw. einer Fachwirtin im Gesundheits- und Sozialwesen haben. Dabei werden auch ehrenamtliche Tätigkeiten berücksichtigt. Zur Prüfung ist ebenfalls zugelassen, wer durch Vorlage von Zeugnissen oder auf andere Weise glaubhaft macht, Fertigkeiten, Kenntnisse und Fähigkeiten erworben zu haben, die die Zulassung zur Prüfung rechtfertigen.

Allen Interessierten stehen wir in einem persönlichen Gespräch zur Abklärung ihrer individuellen Teilnahmevoraussetzungen zur Verfügung.

Zielgruppe

Diese Fortbildung richtet sich in erster Linie an Arbeitnehmer aus der Gesundheitsbranche und dem Sozialwesen mit abgeschlossener Ausbildung und entsprechender Berufserfahrung.

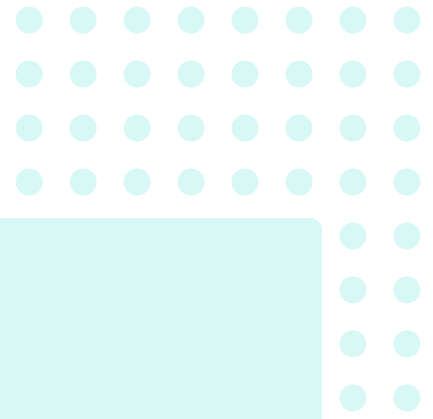
Ihr Abschluss

Kammerprüfung & trägerinternes Zertifikat bzw. Teilnahmebescheinigung

www.viona.online

IBBF Institut für Berufliche Bildung
Fördergesellschaft mbH Privatinstitut
Bebelstraße 40
21614 Buxtehude

Amtsgericht Tostedt, HRB 120796
Geschäftsführung: Lea Tornow
USt.-IdNr.: DE4320127128
Steuer-Nr.: 43/201/27101

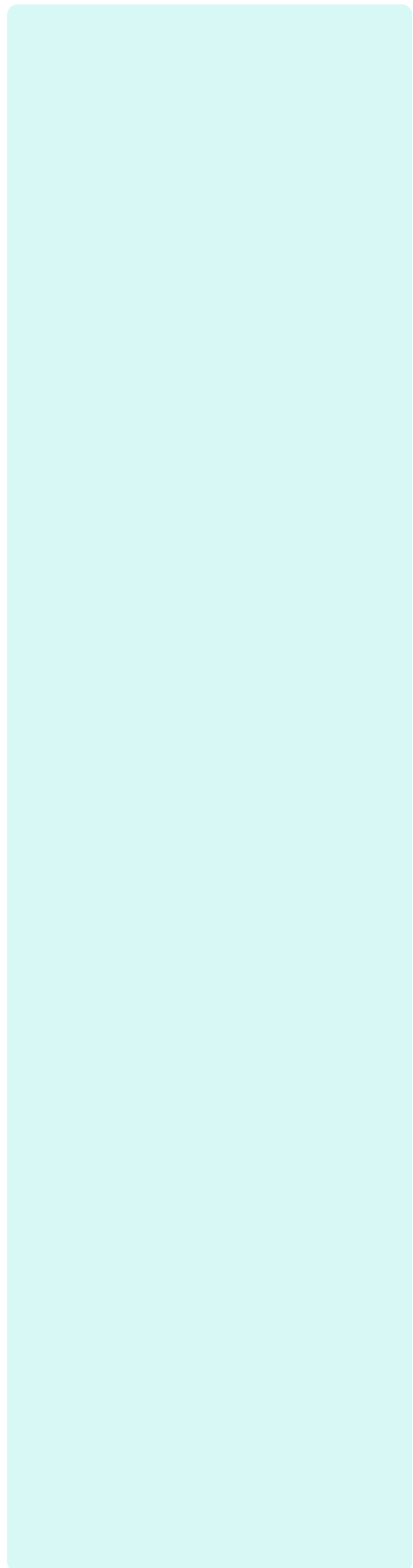


Förderung

Wir sind zugelassener Träger nach der AZAV und alle unsere Angebote sind entsprechend zertifiziert. Ihre Teilnahme kann somit durch die Agentur für Arbeit oder das Jobcenter per Bildungsgutschein zu 100% gefördert werden.

Vielfältiger Methodenmix für Ihren Lernerfolg

Neben der klassischen Wissensvermittlung durch Ihre Dozierenden besteht der Unterricht aus praxisorientierten Fallbeispielen, Gruppen- und Projektarbeiten, Präsentationen und Diskussionen. Während der Wissensvertiefung arbeiten Sie mit verschiedenen Medien und bestimmen Ihr individuelles Lerntempo. So wird der Lernstoff auf vielfältige Weise vermittelt und nachhaltig gefestigt. Durch unsere Prüfungsvorbereitungen und das optionale Fachtutoring sind Sie für die Prüfungen bestens gerüstet.



www.viona.online

IBBF Institut für Berufliche Bildung
Fördergesellschaft mbH Privatinstitut
Bebelstraße 40
21614 Buxtehude

Amtsgericht Tostedt, HRB 120796
Geschäftsführung: Lea Tornow
USt.-IdNr.: DE4320127128
Steuer-Nr.: 43/201/27101

