

Betreuungskraft nach §§ 43b, 53b SGB XI mit Deutsch für den Pflegeberuf - Basics und Aufbau

Zusammenfassung

Wer gern in Kontakt mit betreuungsbedürftigen Menschen tritt, lernt in dieser Ausbildung, wie man in Pflegeeinrichtungen ihr geistiges und seelisches Wohl durch unmittelbar zwischenmenschliche Beschäftigung fördern kann. Hilfe bei alltäglichen Dingen, sinnvoll gestalteter Zeitvertreib oder einfühlsame Gespräche ermöglichen ihnen ein inhaltsreiches Leben in Selbstbestimmung und Würde.

Die Ausbildung wurde nach den aktuellen Richtlinien des GKV-Spitzenverbandes zu den § 53b SGB XI aufgebaut. Der genannte Paragraph verweist auf die leistungsgerechten Zuschläge für die zusätzliche Betreuung nach den Regelungen der §§ 43b, 84 Abs. 8 und 85 Abs. 8 SGB XI. Die vermittelten Kenntnisse sind erforderlich, um als zusätzliche Betreuungskraft in Pflegeeinrichtungen, Einrichtungen für Menschen mit körperlicher Beeinträchtigung oder geistiger Behinderung, aber auch im ambulanten Bereich arbeiten zu können.

Für Interessenten, die die notwendigen sprachlichen Voraussetzungen (B2) für die Arbeit als Betreuungskraft nicht mitbringen, werden zu Beginn des Kurses das fachbezogene Vokabular und wichtige Redemittel vermittelt. Damit erlangen Sie eine höhere Sicherheit und Souveränität für den Arbeitsalltag.

Kursnummer

Z-P-001-2

Standort

Die Teilnahme ist an einem unserer Partnerstandorte oder - bei Zustimmung des Kostenträgers - auch von zu Hause aus möglich.

Unterrichtsform

Vollzeit

Dauer

16 Wochen in Vollzeit + 2 Wochen Praktikum

Die nächsten Kurstermine

23.09.24 - 07.02.25	18.11.24 - 04.04.25
27.01.25 - 30.05.25	24.03.25 - 25.07.25
19.05.25 - 19.09.25	14.07.25 - 14.11.25

Das Enddatum kann aufgrund von Feiertagen variieren.

Kosten

€ 0,00

5 gute Gründe für Viona

- Über 700 individuell kombinierbare Kurse
- Über 120.000 erfolgreiche Teilnehmer
- Über 90 % Weiterempfehlungsrate
- 93 % Abschlussquote Weiterbildung
- Mehr als 15 Jahre Erfahrung mit Online-Schulungen



www.viona.online

IBBF Institut für Berufliche Bildung
Fördergesellschaft mbH Privatinstitut
Bebelstraße 40
21614 Buxtehude

Amtsgericht Tostedt, HRB 120796
Geschäftsführung: Lea Tornow
USt.-IdNr.: DE4320127128
Steuer-Nr.: 43/201/27101



Kursinhalte

- ✓ Grundlagen des § 45a und b nach SGB XI
- ✓ Würdevoller Umgang mit Menschen, die an demenzbedingten Fähigkeitsstörungen, psychischen Erkrankungen, geistigen Behinderungen und/oder körperlichen Beeinträchtigungen leiden
- ✓ Stärkung der Empathie
- ✓ Arbeiten mit der Biografie
- ✓ Beschäftigungen planen, durchführen und dokumentieren
- ✓ Kommunikation
- ✓ Stress- und Konfliktlösungen
- ✓ Lehre der Erkrankungen im Alter
- ✓ Ernährung
- ✓ Hygiene
- ✓ Rechtliche Grundlagen
- ✓ Netzwerke im Alter
- ✓ Wohnen und Wohnformen,
- ✓ Redemittel, Wortschatz und einschlägige Grammatik für den Bereich Gesundheitswesen

Ihre beruflichen Perspektiven nach der Weiterbildung

Nach den Richtlinien des § 53b SGB XI werden von den Pflegekassen Gelder für zusätzliche Betreuungskräfte (§ 43b SGB XI) gezahlt. Der Bedarf an qualifizierten Personen mit dieser Weiterbildung in Pflegeeinrichtungen, ähnlichen Einrichtungen der stationären Pflege wie z. B. Demenzgruppen, aber auch in der privaten häuslichen Pflege ist nach wie vor groß. Damit eröffnet sich Ihnen ein weites Tätigkeitsfeld. So können Sie mit Menschen arbeiten, die an Demenz erkrankt sind, eine geistige Behinderung haben oder unter einer psychischen Erkrankung leiden. Damit leisten Sie einen großen Beitrag für deren Wohlbefinden und üben eine Tätigkeit mit hohem gesellschaftlichen Wert aus.

Anforderungen

Sie müssen sich in einem mindestens fünftägigen Praktikum VOR Beginn des Kurses erproben. Hier soll der Interessent herausfinden, ob ihm die Arbeit mit demenzerkrankten,

www.viona.online

IBBF Institut für Berufliche Bildung
Fördergesellschaft mbH Privatinstitut
Bebelstraße 40
21614 Buxtehude

Amtsgericht Tostedt, HRB 120796
Geschäftsführung: Lea Tornow
USt.-IdNr.: DE4320127128
Steuer-Nr.: 43/201/27101

Effektives und bewährtes Lernkonzept

- Virtueller Live-Unterricht in kleinen Gruppen
- Hoch qualifizierte und erfahrene Dozierende
- Praxisbezogenes Arbeiten, multimediale Werkzeuge
- Intuitive Lernplattform
- Moderne PC-Arbeitsplätze und neueste Medien
- Persönliche Unterstützung an jedem Lernort - am Standort oder zu Hause

Flexibel und individuell - Jetzt informieren!

Mit Viona finden Sie das Lernformat, welches am besten zu Ihnen passt. Viele Module sind individuell kombinierbar und können in Vollzeit oder Teilzeit durchgeführt werden. Lernen Sie an einem unserer mehr als 1.200 Viona-Standorte deutschlandweit oder im Homeoffice. Unsere Viona-Partner beraten Sie unverbindlich zu Ihren ganz individuellen Möglichkeiten. Auf unserer Website können Sie nach der Kursauswahl Ihren Standort auswählen und geeignete Partner in Ihrer Nähe finden.

Gerne unterstützen wir Sie bei der Auswahl eines Viona-Partners in Ihrer Nähe:

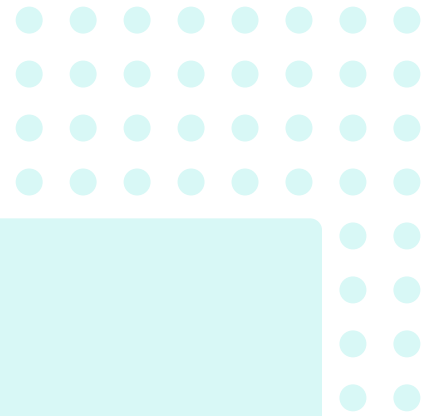
Viona-Kundencenter

Telefon: +49 40 79724420

E-Mail: kundencenter@viona.online

Montag bis Freitag 08:00 - 16:30 Uhr





körperlich beeinträchtigten oder geistig behinderten Menschen Freude bereitet. Gute sprachliche Verständigung in Deutsch (A2-Niveau) sowie psychische Belastbarkeit sind zudem Voraussetzung. PC-Grundkenntnisse sollte der Teilnehmer mitbringen.

Wichtiger Hinweis für Praktika: Ab dem 16. März 2022 gilt in vielen Praktikumsbetrieben eine einrichtungsbezogene Covid-19-Impfpflicht.

Allen Interessierten stehen wir in einem persönlichen Gespräch zur Abklärung ihrer individuellen Teilnahmevoraussetzungen zur Verfügung.

Zielgruppe

Der Kurs richtet sich an Interessenten, die eine soziale Kompetenz, Empathie-Fähigkeit, hohe Belastbarkeit sowie Wahrnehmungsfähigkeit und Beobachtungsgabe aufweisen. Das Modul ist auch für Migranten und Flüchtlinge mit grundlegenden Sprachkenntnissen geeignet. Mit dem Job-Turbo gilt es, dieses Potenzial zu nutzen und Menschen schnell in Arbeit zu bringen.

Ihr Abschluss

Trägerinternes Zertifikat bzw. Teilnahmebescheinigung

Förderung

Wir sind zugelassener Träger nach der AZAV und alle unsere Angebote sind entsprechend zertifiziert. Ihre Teilnahme kann somit durch die Agentur für Arbeit oder das Jobcenter per Bildungsgutschein zu 100% gefördert werden.

www.viona.online

IBBF Institut für Berufliche Bildung
Fördergesellschaft mbH Privatinstitut
Bebelstraße 40
21614 Buxtehude

Amtsgericht Tostedt, HRB 120796
Geschäftsführung: Lea Tornow
USt.-IdNr.: DE4320127128
Steuer-Nr.: 43/201/27101



Vielfältiger Methodenmix für Ihren Lernerfolg

Neben der klassischen Wissensvermittlung durch Ihre Dozierenden besteht der Unterricht aus praxisorientierten Fallbeispielen, Gruppen- und Projektarbeiten, Präsentationen und Diskussionen. Während der Wissensvertiefung arbeiten Sie mit verschiedenen Medien und bestimmen Ihr individuelles Lerntempo. So wird der Lernstoff auf vielfältige Weise vermittelt und nachhaltig gefestigt. Durch unsere Prüfungsvorbereitungen und das optionale Fachtutoring sind Sie für die Prüfungen bestens gerüstet.

www.viona.online

IBBF Institut für Berufliche Bildung
Fördergesellschaft mbH Privatinstitut
Bebelstraße 40
21614 Buxtehude

Amtsgericht Tostedt, HRB 120796
Geschäftsführung: Lea Tornow
USt.-IdNr.: DE4320127128
Steuer-Nr.: 43/201/27101