

Schulbegleiter:in / Integrationsassistent:in inkl. pädagogische Zusatzqualifikation Kindheits- und Jugendpädagogik

Zusammenfassung

In diesem Kurs erwerben Sie fundierte Kenntnisse und praktische Fähigkeiten für die professionelle Begleitung von Kindern und Jugendlichen mit besonderen Bedürfnissen. Sie lernen, Kinder mit psychischen Störungen sowie geistigen oder körperlichen Behinderungen individuell zu unterstützen, ob als Schulbegleiter, Integrationshelfer oder pädagogische Hilfs- oder Fachkraft. Der Kurs vermittelt Ihnen Strategien zur Förderung der kindlichen Selbstständigkeit, des Selbstvertrauens und der sozialen Integration.

Ein besonderer Schwerpunkt liegt auf der Entwicklungspsychologie. Sie erlernen Theorien und Modelle aus der Kindheits- und Jugendpädagogik und lernen moderne pädagogische Perspektiven und Handlungsräume kennen. Dabei geht es um die Schaffung von Sicherheit, den Aufbau vertrauensvoller Beziehungen und die Stärkung der Autonomie bei betroffenen Kindern und Jugendlichen.

Die Weiterbildung bereitet Sie auf die wachsenden Anforderungen in Schulen und Kindertagesstätten vor, insbesondere im Kontext von Integration und Inklusion. Sie erwerben Kompetenzen in der Zusammenarbeit mit Eltern, Schulen und Behörden sowie in rechtlichen Grundlagen. Mit der Zusatzqualifikation in Entwicklungspsychologie erweitern Sie Ihre Fachkompetenz und sind bestens vorbereitet, um Kinder und Jugendliche professionell zu unterstützen und zu begleiten.



www.viona.online

IBBF Institut für Berufliche Bildung
Fördergesellschaft mbH Privatinstitut
Bebelstraße 40
21614 Buxtehude

Amtsgericht Tostedt, HRB 120796
Geschäftsführung: Lea Tornow
USt.-IdNr.: DE361155867
Steuer-Nr.: 43/201/27128

Kursnummer

Z-S-7122

Standort

Die Teilnahme ist an einem unserer Partnerstandorte oder - bei Zustimmung des Kostenträgers - auch von zu Hause aus möglich.

Unterrichtsform

Vollzeit

Dauer

12 Wochen in Vollzeit

Die nächsten Kurstermine

27.07.26 - 16.10.26	21.09.26 - 11.12.26
16.11.26 - 12.02.27	18.01.27 - 09.04.27
15.03.27 - 04.06.27	10.05.27 - 30.07.27

Zusätzlich 2 weitere Termine verfügbar.
Das Enddatum kann aufgrund von Feiertagen variieren.

Kosten

auf Anfrage

5 gute Gründe für Viona

- Über 700 individuell kombinierbare Kurse
- Über 130.000 erfolgreiche Teilnehmer
- Über 90 % Weiterempfehlungsrate
- 93 % Abschlussquote Weiterbildung
- Mehr als 15 Jahre Erfahrung mit Online-Schulungen



Kursinhalte

- ✓ Behinderungsarten und Krankheitsbilder
- ✓ Entwicklungspsychologie: Phasen der kindlichen Entwicklung
- ✓ Persönlichkeitsentwicklung
- ✓ Stärkung der Sozialkompetenz
- ✓ Begleitung bei der Alltagsbewältigung
- ✓ Assistenz im Bereich des schulischen Lernens
- ✓ Erfolgreiche Zusammenarbeit mit Eltern, Schule, Träger, Jugendamt
- ✓ Selbstreflexion der beruflichen Rolle im Umfeld Schule
- ✓ Rechtliche Grundlagen
- ✓ Wahrnehmung und Motorik in der Entwicklung des Kindes
- ✓ Kognitive Entwicklungsphasen
- ✓ Sprachentwicklung, Entwicklung des Selbst, moralisches Denken
- ✓ Entwicklung im Jugendalter
- ✓ Pädagogik, Erziehungsstile, Autonomie
- ✓ Grundbegriffe und Grundfragen pädagogischen Handelns

Ihre beruflichen Perspektiven nach der Weiterbildung

Nach Kursabschluss können Sie in verschiedenen Branchen des Sozial- und Bildungswesens tätig werden, wobei Ihre Einsatzmöglichkeiten von Ihrer vorherigen Ausbildung und Erfahrung abhängen. Eine Anstellung finden können Sie in Schulen, Kindertagesstätten, Jugendhilfeeinrichtungen, im Sozialwesen, in der Sozialarbeit und im Gesundheitswesen oder in therapeutischen Einrichtungen.

Besonders gefragt sind Sie als Schulbegleiter:in für Kinder mit erhöhtem Förderbedarf. In dieser Rolle unterstützen Sie Kinder, für die ein Antrag auf Eingliederungshilfe gestellt wurde. Sie können entweder direkt von den Eltern, von sonder- oder heilpädagogischen Diensten oder vom Schulträger angestellt werden.

Die aktuelle Arbeitsmarktsituation zeigt eine hohe Nachfrage nach Hilfs- und Fachkräften im pädagogischen und sozialen Bereich. Der zunehmende Personalmangel und die steigende Anzahl von Kindern und Jugendlichen mit Förderbedarf führen dazu, dass qualifizierte Schulbegleiter und Fachkräfte dringend

www.viona.online

IBBF Institut für Berufliche Bildung
Fördergesellschaft mbH Privatinstitut
Bebelstraße 40
21614 Buxtehude

Amtsgericht Tostedt, HRB 120796
Geschäftsführung: Lea Tornow
USt.-IdNr.: DE361155867
Steuer-Nr.: 43/201/27128

Effektives und bewährtes Lernkonzept

- Virtueller Live-Unterricht in kleinen Gruppen
- Hoch qualifizierte und erfahrene Dozierende
- Praxisbezogenes Arbeiten, multimediale Werkzeuge
- Intuitive Lernplattform
- Moderne PC-Arbeitsplätze und neueste Medien
- Persönliche Unterstützung an jedem Lernort - am Standort oder zu Hause

Flexibel und individuell - Jetzt informieren!

Mit Viona finden Sie das Lernformat, welches am besten zu Ihnen passt. Viele Module sind individuell kombinierbar und können in Vollzeit oder Teilzeit durchgeführt werden. Lernen Sie an einem unserer mehr als 1.200 Viona-Standorte deutschlandweit oder im Homeoffice. Unsere Viona-Partner beraten Sie unverbindlich zu Ihren ganz individuellen Möglichkeiten. Auf unserer Website können Sie nach der Kursauswahl Ihren Standort auswählen und geeignete Partner in Ihrer Nähe finden.

Gerne unterstützen wir Sie bei der Auswahl eines Viona-Partners in Ihrer Nähe:

Viona-Kundencenter

Telefon: +49 40 79724420

E-Mail: kundencenter@viona.online

Montag bis Freitag 08:00 - 16:30 Uhr



benötigt werden. Damit steigt die Nachfrage nach qualifizierten Hilfs- und Fachkräften wie Ihnen. Mit Ihrer Zusatzqualifikation sind Sie gut positioniert, um von diesen Entwicklungen zu profitieren und eine erfüllende Tätigkeit in einem wachsenden Arbeitsmarkt zu finden.

Anforderungen

Teilnehmende müssen mindestens 18 Jahre alt sein und über Deutschkenntnisse auf dem Niveau B2 in Wort und Schrift verfügen. Bei Nicht-Muttersprachlern besteht die Pflicht, mindestens einen der nachfolgenden Sprachtests mit dem Ergebnis B2.1 und höher absolviert zu haben:

www.sprachtest.de oder B2 Test: <http://bit.ly/2bwnB5N>

Grundlegende PC-Kenntnisse sind erforderlich, um Kursmaterialien und Online-Ressourcen effektiv zu nutzen. Ein Interesse an der Arbeit mit Kindern in sozialen, pädagogischen oder privaten Bereichen ist wünschenswert. Praktische Erfahrung im Umgang mit Kindern und Jugendlichen ist von Vorteil, aber nicht zwingend notwendig.

Für eine spätere Anstellung als Schulbegleiter:in wird ein einwandfreies, erweitertes polizeiliches Führungszeugnis benötigt, das nicht älter als drei Monate ist. Dies ist jedoch keine Voraussetzung für die Kursteilnahme selbst.

Allen Interessierten stehen wir in einem persönlichen Gespräch zur Abklärung ihrer individuellen Teilnahmevoraussetzungen zur Verfügung.

Zielgruppe

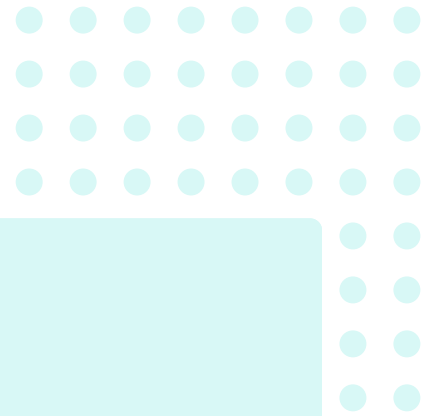
Dieser Kurs richtet sich an ein breites Spektrum von Hilfs- und Fachkräften sowie Interessierten im pädagogischen und sozialen Bereich. Er ist besonders geeignet für Personen, die im Kontext der Schulbegleitung mit Kindern und Jugendlichen mit Förderbedarf arbeiten.

Der Kurs richtet sich an angehende Schulbegleiter und Personen, die im pädagogischen Umfeld tätig sind und umfassendes Wissen aus Theorie und Praxis zur Schulbegleitung sowie grundlegendes Wissen zum Thema Entwicklungspsychologie erlernen möchten. Er vermittelt sowohl theoretische Grundlagen als auch praxisnahe Ansätze

www.viona.online

IBBF Institut für Berufliche Bildung
Fördergesellschaft mbH Privatinstitut
Bebelstraße 40
21614 Buxtehude

Amtsgericht Tostedt, HRB 120796
Geschäftsführung: Lea Tornow
USt.-IdNr.: DE361155867
Steuer-Nr.: 43/201/27128



zur Schulbegleitung und bietet diverse entwicklungspsychologische Perspektiven und einen tiefgehenden Überblick über die kindliche Entwicklung.

Speziell angesprochen sind Schulbegleiter, Integrationskräfte, Sozialarbeiter, Sozialpädagogen und Erzieher, die ihr theoretisches und praktisches Handwerkszeug erweitern möchten.

Ihr Abschluss

Trägerinternes Zertifikat bzw. Teilnahmebescheinigung

Vielfältiger Methodenmix für Ihren Lernerfolg

Ihr Lernweg umfasst neben dem klassischen Training mit Ihren Dozierenden auch praxisnahe Übungen wie Gruppen- und Projektarbeiten, Präsentationen und Diskussionen. In der synchron begleiteten Lernzeit arbeiten Sie in Ihrem eigenen Tempo mit verschiedenen interaktiven Medien und vertiefen die Lerninhalte. Dabei steht Ihnen jederzeit unsere Lernbegleitung zur Verfügung und unterstützt Sie individuell im direkten, persönlichen Austausch – auch zur gezielten Prüfungsvorbereitung.

www.viona.online

IBBF Institut für Berufliche Bildung
Fördergesellschaft mbH Privatinstitut
Bebelstraße 40
21614 Buxtehude

Amtsgericht Tostedt, HRB 120796
Geschäftsführung: Lea Tornow
USt.-IdNr.: DE361155867
Steuer-Nr.: 43/201/27128